

**Les chiffres clefs
2015**

**Une année
de croissance et
de changements**

**Mix stratégique
prêts et
investissements**

**Bâtir un monde
meilleur**

**Lever des fonds
pour soutenir
nos partenaires**

**Nos investisseurs
en parlent**



Oikocredit les chiffres clefs 2015

Indicateurs de performance sociale	2015	2014	2013	2012	2011
Nb de clients de nos partenaires en microfinance	46 millions	37 millions	28 millions	28 millions	26 millions
% de femmes	86 %	86 %	81 %	84 %	83 %
% de clients ruraux	51 %	50 %	47 %	56 %	53 %
Nb de clients dont les prêts sont refinancés par Oikocredit	5,9 millions	1,5 million	2,8 million	1,7 million	1,6 million
Partenaires en microfinance ayant une politique de parité	52 %	50 %	50 %	42 %	38 %
Nb d'employés des entreprises sociales ¹	84 000 ²	124 078 ²	46 607 ²	37 438 ²	39 323 ³
dont nb d'emplois permanents	34 820	106 052	31 144	20 556	24 083
% des entreprises sociales ayant une politique environnementale	73 %	73 %	70 %	72 %	73 %

¹ Exclut la microfinance. ² Inclut uniquement les salariés rémunérés directement. ³ Inclut également les emplois indirects.

Oikocredit sur 5 ans

Extrait non audité des comptes complets audités d'Oikocredit. L'ensemble du rapport financier (en anglais) est disponible sur notre site www.oikocredit.fr.

	2015	2014	2013	2012	2011
Investisseurs	51 000	53 000	52 000	48 000	45 000
Partenaires de projet ¹	809	805	815	854	896
Bureaux régionaux et nationaux	33	34	36	37	36
Personnel en ETP ²	258	253	254	250	222

Chiffres clefs des comptes consolidés

en milliers d'euros

Bilan	2015	2014	2013	2012	2011
Immobilisations incorporelles	1 182	717	-	-	-
Immobilisations corporelles	623	529	827	630	614
Encours du financement du développement	900 153	734 606	590 540	530 543	520 453
Provisions pour pertes	(64 478)	(54 776)	(46 669)	(52 855)	(55 539)
Investissements à terme	120 188	154 587	146 293	147 336	138 515
Divers	1 024	1 137	9 576	8 553	8 492
Total actif immobilisé	958 692	836 800	700 567	634 207	612 535
Actif circulant	67 656	70 328	78 657	89 113	59 349
Total	1 026 348	907 128	779 224	723 320	671 884
Capitaux propres et fonds de réserve	930 322	832 108	677 733	626 098	575 497
Intérêts passifs	4 680	2 900	1 583	1 106	1 073
Dettes à long terme	34 090	42 262	74 531	68 023	74 624
Dettes à court terme	57 256	29 858	26 960	29 199	21 763
Total	1 026 348	907 128	779 224	723 320	671 884
Compte de résultat					
Intérêts et produits similaires	68 855	65 375	50 270	61 116	52 699
Intérêts et charges similaires	(1 381)	(1 242)	(2 336)	(2 929)	(3 815)
Produits des participations en capitaux	3 278	3 940	1 939	7 415	3 422
Subventions	3 436	1 862	3 661	2 836	1 890
Autres produits et charges	(10 190)	10 784	(18 412)	(7 883)	939
Frais généraux et administratifs	(31 364)	(28 715)	(26 273)	(23 893)	(21 283)
Dépréciations et dotations aux provisions pour pertes	(16 984)	(12 454)	(6 382)	(15 581)	(14 975)
Résultat avant impôts	15 650	39 550	2 467	21 081	18 877
Impôts et intérêts	(1 807)	(4 071)	(1 092)	1 685	(162)
Ajout/déblocage de fonds	1 528	(15 013)	11 994	(613)	(3 882)
Bénéfice net	15 371	20 466	13 369	22 153	14 833
Charges, en % du total des actifs ³	3,1 %	3,2 %	3,4 %	3,3 %	3,2 %
Bénéfice net (disponible à la répartition)	15 371	20 526	12 560	22 855	15 887
Dividende proposé	15 005	13 200	11 609	10 520	9 717

¹ Le portefeuille de partenaires de projet comprend le financement ainsi que les décaissements en cours des projets, sans tenir compte des projets remboursés, passés en pertes ou annulés.

² Équivalent temps plein, y compris le personnel des bureaux régionaux et nationaux, ainsi que des bureaux de soutien nationaux.

³ Ce chiffre inclut les charges couvertes par des subventions (tels les frais de construction) et les investissements dans un nouveau système de gestion (Titan).

Une année de croissance et de changements

Grâce à la finance solidaire, Oikocredit soutient des institutions de microfinance, des sociétés de commerce équitable, des coopératives et des PME. Nos prêts et investissements permettent à des personnes actives à faibles revenus de développer leurs ressources.

En 2015, année de notre 40^e anniversaire, notre portefeuille a progressé plus vite que prévu. Le total de nos actifs a passé la barre du milliard d'euros et nous avons atteint des niveaux records d'apports de fonds et de décaissements. Plus que jamais, notre approche de la performance sociale reste centrée sur les clients. Et nous avons également investi dans notre propre coopérative et nos ressources humaines afin de mieux relever les défis à venir.

Orientation stratégique

Le secteur de la microfinance est en pleine mutation : les gouvernements favorisent l'inclusion financière et les banques locales des pays en développement investissent de plus en plus le domaine de la microfinance. Cela nous a amenés à réfléchir sur notre rôle et à redoubler d'attention quant à notre développement.

Notre portefeuille Financement du développement (prêts et investissements) est passé de 734,6 millions d'euros en 2014 à 900,2 millions d'euros en 2015, soit une augmentation de 23 %. Notre stratégie reste centrée sur les services financiers

(dont la microfinance), l'agriculture, les énergies renouvelables et l'Afrique, région prioritaire à développer, et nous continuons à intégrer la gestion de la performance sociale dans toutes nos activités. Nous mettons pour cela au point des outils toujours plus objectifs d'évaluation de la performance sociale.

La marche à suivre

Notre nouvelle stratégie, pour la période de 2016 à 2020, a été adoptée. Elle prévoit un objectif de croissance cumulée de notre portefeuille de 50 % d'ici à 2020, soit un essor comparable à celui que nous avons connu sur les cinq dernières années.

Nous devrions connaître en 2016 une nouvelle année passionnante et pleine de défis. Pionniers de l'investissement social depuis toujours, nous entendons conserver notre rôle novateur. L'évolution de la microfinance étant de plus en plus rapide, nous pensons ainsi nous engager plus encore dans l'agriculture et les énergies renouvelables. Par ailleurs, de belles perspectives se dessinent pour l'impact de nos investissements en capitaux, car les besoins de certains de nos partenaires vont au-delà de l'appui que peuvent leur apporter nos prêts.



En juin 2015, près de 300 personnes venues de plus de 30 pays ont célébré le 40^e anniversaire d'Oikocredit en l'église Sainte-Élisabeth de Berlin.

Mix stratégique prêts et

Le soutien d'Oikocredit à ses partenaires prend la forme de crédits ou de participations à leur capital. L'année 2015 a vu les montants de crédits approuvés et décaissés atteindre des niveaux historiques alors même que nous nous adaptions aux évolutions des conditions de marché. L'importance croissante à nos yeux de nos investissements en capitaux nous incite à étoffer cette part de notre portefeuille. Nous souhaitons par ailleurs mettre davantage l'accent sur le développement de concepts innovants.

Oikocredit a approuvé 497,8 millions d'euros de prêts et d'investissements en 2015, soit une hausse de 30 % par rapport à 2014. Avec 419,0 millions d'euros, les décaissements ont de leur côté présenté une hausse de 24 %. Sur l'ensemble du portefeuille Financement du développement (900,2 millions d'euros), 82 % ont été investis dans des services financiers.

Dans le secteur de l'agriculture, l'encours de notre portefeuille Financement du développement est passé de 81,6 à 113,3 millions d'euros, affichant ainsi une augmentation plus importante que prévu. Le nombre de nos partenaires agricoles a de même progressé, de 175 à 187. Ce secteur représente désormais 13 % de l'encours total.

Notre portefeuille Énergies renouvelables a décollé pour atteindre 15,9 millions d'euros, soit 2 % du total du portefeuille

Financement du développement.

En Afrique, ce dernier a progressé aussi bien en valeur absolue qu'en part relative, passant de 104,1 à 158,1 millions d'euros.

Crédits : toujours plus de possibilités

L'offre globale des prêts accordés par Oikocredit en 2015 a augmenté de 21 %, à 822,9 millions d'euros. Nous soutenons en priorité les institutions de microfinance (IMF) à visée sociale qui favorisent l'inclusion financière des personnes à faibles revenus, les entreprises agricoles travaillant avec de petits agriculteurs, les partenaires du secteur des énergies renouvelables œuvrant pour l'inclusion énergétique ainsi que nos partenaires en Afrique.

Nous sommes également aux côtés des petits exploitants agricoles par nos financements sur l'ensemble des acteurs de la chaîne de valeur : fournisseurs d'intrants, coopératives

agricoles, négociateurs et entreprises agroalimentaires ou sociétés d'exportation. Tous nos projets agricoles visent à améliorer, d'une part, les conditions de vie des petits producteurs et, d'autre part, la sécurité alimentaire.

Concernant les énergies renouvelables, notre équipe dédiée a bouclé en 2015 sa première année complète d'activité. Nous tenons à respecter nos engagements envers la protection de l'environnement, à faciliter la transition des énergies fossiles vers les énergies renouvelables et à fournir aux ménages à faibles revenus des solutions pour une énergie abordable produite de manière autonome. Nous soutenons pour ce faire de petits projets innovants d'autonomie énergétique hors réseau ainsi que des projets d'infrastructure locale.

Du côté de l'Afrique, notre portefeuille a doublé. Nous avons sur ce continent augmenté nos prêts en faveur des banques commerciales finançant de petites et moyennes entreprises (PME). Les PME favorisent en effet la création d'emplois et renforcent le tissu économique en amont. Même si ce type de prêts ne constitue pas une priorité pour nous, il contribue à soutenir indirectement les communautés locales.

La qualité de notre portefeuille de prêts est restée stable tout au long de



Installation de panneaux solaires au Rwanda par des techniciens de la société BBOX DEARS Kenya LLP, dans laquelle Oikocredit a investi fin 2015.

investissements



Rosalia Alicia Sanchez Valecia cultive des fruits, des légumes et des fleurs avec son mari. Elle est cliente de la coopérative de crédit CONCRESES, qui soutient les micro, petites et moyennes entreprises du Mexique.

l'année 2015 et de nouvelles possibilités d'accroître nos prêts se font jour dans des secteurs cibles tels que l'agriculture et les énergies renouvelables.

Investir en capital, un accompagnement dans la durée

En 2015, le portefeuille de participations d'Oikocredit a connu une hausse de 36 %, qui l'a porté à 77,3 millions d'euros. Nos investissements se sont concentrés sur des partenaires retenus pour leur respect de nos critères financiers, sociaux et environnementaux et pour leurs besoins en capital-risque. Nous leur apportons ainsi des fonds à long terme pour se renforcer et se développer. Si ces participations restent minoritaires en termes de capitaux, elles sont stratégiques en termes de gouvernance et de prise de décision au sein des conseils d'administration. Dans bien des cas, notre participation au capital s'accompagne d'un autre élément de valeur ajoutée : l'activation de notre réseau international et la mise en relation avec d'éventuels co-investisseurs.

Notre stratégie a fixé la fourchette de nos investissements directs entre 2 et 10 millions d'euros, et ce pour un nombre croissant de partenaires pour lesquels la participation d'Oikocredit peut

représenter de 15 % à 35 % du capital social. Nous recherchons également par ces investissements un juste équilibre entre impact social et financier d'une part, et retour sur investissement d'autre part.

Nos critères de sélection pour ces investissements accordent la priorité à la finance inclusive (institutions de microfinance, banques réglementées, sociétés d'affacturage ou de locations-ventes pour PME), à l'agriculture (producteurs et sociétés agroalimentaires travaillant avec de petits exploitants) et à l'Afrique subsaharienne.

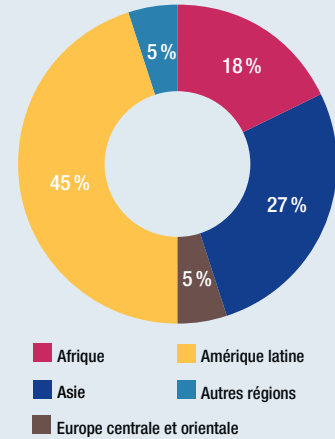
Business development

Alors qu'il s'agit maintenant d'une pratique courante, Oikocredit a été l'un des premiers investisseurs sociaux à investir dans la microfinance, et nous souhaitons maintenir cette position de pionnier. Dans cette optique, nous avons instauré une équipe dédiée au Business Development. Son but est de rechercher de nouveaux marchés, secteurs et produits afin de sélectionner des idées intéressantes sur la base de critères clairs : impact social, échelle ou volume, marges (pour assurer la viabilité financière des projets) et innovation.

Indicateurs d'activité

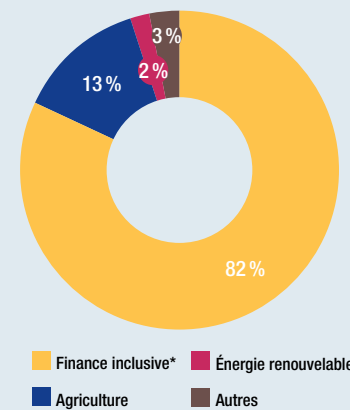
Encours des financements de projets par région

au 31 décembre 2015



Encours des financements de projets par secteur

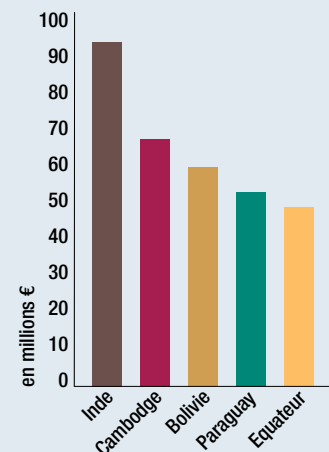
au 31 décembre 2015



* Y compris le microcrédit, le financement des PME/PMI et des organismes de refinancement de tiers

Les 5 pays aux encours de financement les plus élevés

au 31 décembre 2015



Nos partenaires soutiennent

■ Les financements d'Oikocredit portent leurs fruits dans près de 70 pays.

Soutenir l'accès aux marchés

Oikocredit finance plusieurs partenaires européens, nord-américains et australiens soucieux d'établir des relations commerciales équitables, à même de favoriser l'émancipation économique des exploitants comme des consommateurs. Certains, tels Divine Chocolate et Cafédirect, sont détenus en partie par des agriculteurs et producteurs d'Amérique latine, d'Afrique et d'Asie.

809
partenaires

51 000
investisseurs



Cafetalera Nicafrance

Cafetalera Nicafrance est une société agricole et forestière spécialisée dans la production de café et de bois de haute qualité dans le département nicaraguayen de Matagalpa. Fondée en 1992 au Nicaragua, cette société constitue désormais l'une des plus grandes plantations de café d'Amérique centrale et fournit des torréfacteurs et des marques de café de renommée internationale.

Nicafrance a un impact certain sur l'économie et la population locales. Elle crée jusqu'à 6 000 emplois et fournit des services de santé, de transport, de logement et d'éducation à ses collaborateurs et à leurs familles.

La participation d'Oikocredit au capital de Nicafrance à la fin de l'année 2015 a instauré un partenariat qui a permis à cette société de bénéficier des conseils en stratégie et de l'expérience en matière de gouvernance d'Oikocredit ainsi que de son réseau mondial de partenaires agricoles.



Kenya Women Microfinance Bank

Fondée par un petit groupe de femmes en 1981, la Kenya Women Microfinance Bank (KWFT) est une banque spécialisée dans la microfinance. C'est la plus grande institution de microfinance du Kenya, ainsi que la seule à se consacrer exclusivement aux femmes.

Elle fournit divers services et produits financiers à plus de 600 000 femmes dans tout le pays afin de les aider à lancer et à faire fructifier des activités génératrices de revenus. La majorité de la clientèle est constituée de femmes chefs d'entreprise, de salariées et d'agricultrices.

La KWFT emploie plus de 2 800 personnes sur l'ensemble du territoire kenyan et dispose d'un réseau de plus de 220 succursales ou bureaux. Elle a conclu un partenariat avec Oikocredit en 2010 afin d'accroître ses prêts en faveur des femmes entrepreneurs.

46 millions de personnes



900 M€ pour le financement du développement



Maritza Invest

Maritza Invest est une coopérative de crédit agricole fondée en 1996 par 100 agriculteurs soucieux d'ouvrir l'accès aux prêts à des gérants d'exploitations de petite et moyenne tailles ainsi qu'à des PME rurales.

Cette coopérative compte désormais 730 membres, dont 560 emprunteurs. Dans cette région qui entoure Plovdiv, la seconde ville de la Bulgarie, il s'agit du seul prestataire de services financiers accessibles aux agriculteurs et aux entrepreneurs. Elle joue par conséquent un rôle local crucial en apportant aux paysans des capitaux indispensables au développement de leurs exploitations.

Le partenariat entre Oikocredit et Maritza Invest a commencé en 2006, dans le but de fournir des crédits sur mesure adaptés aux besoins des membres de la coopérative.



Thrive Solar

Thrive Solar Energy Pvt Ltd (Thrive Solar) est une entreprise sociale indienne fondée en 2001. Elle conçoit, développe et produit des solutions d'éclairage à moindres coûts alimentées par énergie solaire. Sa mission sociale est d'apporter dans les foyers ou ateliers non reliés au secteur un éclairage sûr, à un coût abordable. Cette société met plus particulièrement l'accent sur les lampes de bureau pour les enfants scolarisés.

Outre ces lampes et les systèmes d'éclairage domestique, Thrive Solar produit des ensembles de panneaux photovoltaïques et des lampadaires solaires à diodes électroluminescentes (DEL). Parmi les 300 personnes qu'elle emploie, 70 % sont des femmes. C'est en 2015 que Thrive Solar a reçu son premier prêt de la part d'Oikocredit, afin de financer les systèmes d'éclairage domestique et d'autres équipements solaires.

Bâtir un monde meilleur

La gestion de la performance sociale est au cœur de la mission d'Oikocredit. Notre grille d'évaluation ESG (environnement, social, gouvernance) nous permet de réaliser un audit social de chaque partenaire potentiel. Une fois la sélection effectuée, nous aidons les partenaires choisis à accomplir leur mission sociale et à effectuer un suivi précis et documenté de leur impact sur les clients.

Oikocredit fournit un appui de terrain, des formations et un accompagnement visant à renforcer les institutions de microfinance (IMF) et les entreprises sociales partenaires dans leur capacité à fournir leurs services à des personnes à faibles revenus. Nos programmes de renforcement des capacités soutiennent nos partenaires tout particulièrement dans leur mission sociale et leurs objectifs de soutenabilité. En 2015, nous avons consacré 1,7 million d'euros à nos 140 projets dans ce domaine, principalement sur les thèmes de la gestion des risques (564 000 euros), du développement de la chaîne de valeur agricole (510 000 euros) et de l'amélioration des pratiques de gestion de la performance sociale (395 000 euros).

De nombreuses IMF nécessitent une assistance en gestion des risques. Face à cette demande, notre programme de renforcement des capacités étudie les principaux risques pour permettre à ces partenaires d'en dresser une carte et de définir les moyens de les limiter.

Leaders réputés dans ce domaine, nous partageons notre savoir faire avec d'autres investisseurs sociaux. Les leçons à tirer de nos expériences ne manquent pas, de même que les possibilités d'ajustement.

Programmes mondiaux

Nous mettons actuellement en place une nouvelle approche de renforcement des capacités centrée sur trois programmes

mondiaux visant l'agriculture, les services financiers et les résultats des clients.

La plupart des personnes défavorisées du monde vivent encore dans des zones rurales peu développées en raison de leur faible productivité agricole ou de leur accès limité aux marchés. Sur toute la planète, Oikocredit collabore avec des coopératives agricoles, des associations et divers types de structures et sociétés afin de consolider leur gestion, d'améliorer la condition sociale des agriculteurs et de renforcer la capacité de ces derniers à faire évoluer leur comportement vis-à-vis de l'environnement.

Nous encourageons nos partenaires fournisseurs de services financiers à adopter des outils à même d'améliorer leurs pratiques, tels que l'indice de sortie de la pauvreté (PPI : progress out of poverty index), qui les aide à mieux cibler leur clientèle, ou encore les principes de protection des clients (PPC). Nous renforçons également la capacité de nos partenaires à planifier et à se positionner, par exemple en étudiant les possibilités de réorientation stratégique, et assistons les IMF dans le développement de leurs produits et services financiers afin de répondre plus efficacement aux besoins des clients.

Si de nombreuses IMF recueillent des données sur leurs clients, rares sont celles qui les analysent de manière suivie et s'en inspirent pour prendre des décisions de gestion.



Victoria Yucra peint les figurines des baby-foot que fabrique son mari, Felix, client d'El Banco PyME de la Comunidad, en Bolivie.



Cueillette des dates par les employés de la SEKEM en Égypte. La SEKEM est une entreprise agricole sociale qui pratique l'agriculture biodynamique et le commerce équitable.

Notre programme d'aide à la mesure d'impact améliore la capacité de nos partenaires à suivre, interpréter et documenter leur impact sur la vie de leurs clients et inclut une analyse quantitative de la pauvreté. Nous l'appliquons déjà au Cambodge, en Inde, aux Philippines et au Tadjikistan, et avons commencé à sélectionner des partenaires pour le mettre en place en Amérique centrale. Il consiste, lors d'une semaine de formation, à aider les IMF à recueillir des données, puis à les analyser et à les exploiter afin d'établir des tableaux de bord dynamiques facilitant le suivi dans le temps des données sur la pauvreté et l'emploi pour les clients de chaque portefeuille.

En décembre 2015, nous avons déjà recueilli les données de près de 2 millions de clients grâce à 11 partenaires participants. Il est essentiel de faire comprendre aux dirigeants et aux équipes des IMF l'importance qu'il y a à appuyer leur action sur des données probantes. Après leur formation, ces dirigeants modifient souvent le fonctionnement de leur IMF afin d'améliorer les services proposés aux clients.

Programme d'accompagnement

Notre programme d'accompagnement en gestion de la performance sociale apporte des conseils aux IMF partenaires dans le but d'améliorer leurs stratégies et leurs activités. Il les aide à apporter divers avantages à leurs clients : augmentation des revenus, réduction des risques, autonomisation des femmes, un meilleur accès à certains services, une meilleure gestion des difficultés de remboursement. Les accompagnateurs permettent aux partenaires de clarifier leurs objectifs, d'identifier points forts et opportunités, de renforcer les engagements de leur société, d'établir des plans d'action et de les mettre en pratique.

En 2015, après 5 années d'application de ce programme, nous avons copublié un guide (*Mentoring Social Performance Management*¹) qui explique comment cet accompagnement peut aider les institutions financières à concevoir et à mettre en place une approche centrée sur leurs clients.

L'environnement

L'engagement d'Oikocredit repose sur trois volets, dont celui de l'environnement, et nous prenons nos responsabilités environnementales très au sérieux. Nos grilles d'évaluation ESG (l'une destinée aux intermédiaires financiers, l'autre conçue pour les structures hors microfinance) sont nos principaux outils pour suivre nos obligations d'audit en matière d'environnement, de performance sociale et de gouvernance. Par conséquent, nous évaluons aussi nos partenaires potentiels en fonction de leur impact sur l'environnement et demandons, selon la catégorie de leurs projets, une estimation de leur empreinte écologique.

Notre politique environnementale a été mise en oeuvre en 2015 à travers l'évaluation de notre programme de renforcement des capacités en gestion des risques de catastrophes naturelles aux Philippines. Elle s'est également concrétisée par la cartographie de nos expériences régionales en matière d'évaluation environnementale des partenaires.

En 2015, nous avons décaissé 20 000 euros de notre fonds de compensation carbone afin de fournir des lampes solaires à une centaine de tisserands et à 750 habitants des bidonvilles d'Hyderabad, en Inde. Nous avons également investi 40 000 euros de ce fonds dans le programme Greening Urban Schools mis au point par le Green Belt Movement pour replanter des arbres au Kenya.

¹ *Mentoring Social Performance Management* [Accompagner la gestion de performance sociale], Oikocredit, Cerise, SPTF, Terrafina Microfinance, 2015, document en anglais uniquement.

Lever des fonds pour soutenir notre travail

Dynamisés par l'intérêt des investisseurs pour l'investissement à impact et par la conjoncture actuelle des marchés, les apports enregistrés par Oikocredit en 2015 ont dépassé nos attentes. Nos investisseurs sont indispensables : sans eux, impossible de soutenir financièrement les personnes à faibles revenus pour améliorer leurs conditions de vie.

En 2015, Oikocredit a reçu de ses membres et de ses autres investisseurs 102,0 millions d'euros de fonds nets disponibles pour prêts. Les pays dans lesquels nous comptons le plus d'investisseurs sont l'Allemagne, les Pays-Bas, l'Autriche, la Suisse et la France.

Les bénévoles et le personnel de nos 31 associations de soutien sensibilisent le public aux problématiques du développement en abordant des thèmes tels que l'autonomisation des femmes, le commerce équitable, les défis du développement rural, le changement climatique, les objectifs de développement durable et la façon dont chacun peut agir à son niveau. Ils consacrent du temps et de l'énergie à promouvoir notre vision et nos valeurs pour relever le défi de les transposer dans des investissements responsables.

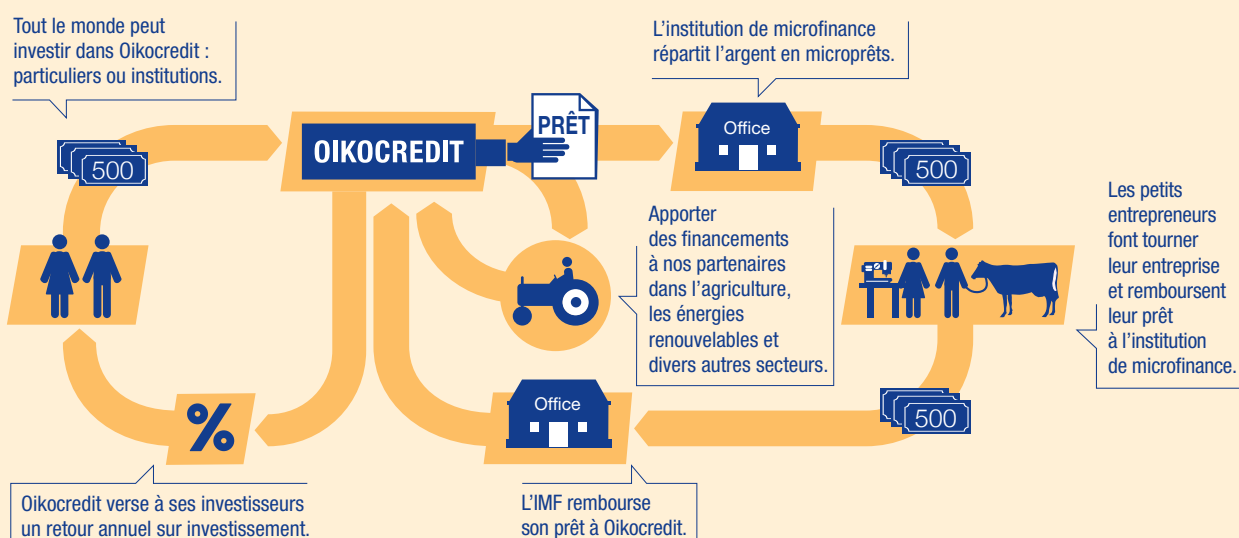
Ce sont les associations de soutien, les bureaux de soutien nationaux et notre équipe Oikocredit International qui mettent au point notre stratégie commune de levée de fonds afin qu'elle soit cohérente avec notre stratégie globale pour la période 2016-2020. L'objectif est de maintenir nos apports en fonds et de renforcer l'impact de notre engagement social. Renouveler et rajeunir notre base d'investisseurs, tout en restant au fait des nouvelles technologies et des évolutions sociales, est indispensable pour pérenniser notre travail.

Nous proposons des produits d'épargne en partenariat avec des institutions bancaires éthiques telles que Mennonite Savings & Credit Union (Canada), le Crédit Coopératif (France), GLS Bank (Allemagne) et Ekobanken (Suède), ou encore notre deuxième partenaire au Canada : Vancouver City Savings Credit Union (ou Vancity).

Le principal événement organisé pour célébrer les 40 ans d'existence d'Oikocredit s'est tenu à Berlin, la ville où le Conseil œcuménique des Églises a pour la première fois reconnu l'établissement d'une coopérative de développement durable internationale financée par des investisseurs privés. Près de 300 personnes venues de plus de 30 pays s'étaient rassemblées pour fêter quatre décennies au service d'un investissement social innovant. Notre voyage d'études annuel avait cette année mené en Inde quelques-uns de nos membres, des bénévoles d'association de soutien et des salariés de 6 pays, et nous avons également organisé plusieurs « road shows » dans des villes allemandes et suisses.

Cycle de financement Oikocredit

Oikocredit investit près de 80 % de son portefeuille de financement du développement dans la finance inclusive et 20 % directement dans des secteurs tels que l'agriculture, les énergies renouvelables et l'éducation.



Nos investisseurs en parlent

Adrien Fabre : étudiant en économie à l'Ecole Normale Supérieure de Paris.

Comment vous êtes-vous renseigné sur Oikocredit ?

Le site internet d'Oikocredit présente toutes les informations nécessaires d'une façon transparente : j'ai lu le résumé du contrat financier et j'ai parcouru le prospectus dans son intégralité. Oikocredit m'a semblé à la fois sérieux, honnête et vertueux, donc je n'ai pas hésité.

Pourquoi le modèle d'investissement d'Oikocredit vous a-t-il intéressé ?

Je cherchais à investir en microfinance. Je gagne déjà confortablement ma vie, donc je n'ai pas besoin d'extraire de mon capital le maximum de rente pour augmenter ma consommation. L'intérêt d'Oikocredit pour moi est que je peux conserver mon patrimoine (ce qui me permettra d'embaucher quelqu'un au cas où j'ai une bonne idée de projet plus tard) en toute tranquillité, tout en œuvrant pour le bien commun, car le microcrédit permet à des personnes à bas revenus d'avoir accès aux services financiers de base, et par là de financer leurs projets (rentables), donc d'augmenter leurs revenus.

Vos études vous placent en lien direct avec les activités d'Oikocredit. Pourquoi ces études et qu'auriez-vous envie de dire à ceux qui nous lisent ?

J'étudie l'économie, c'est-à-dire l'allocation des ressources rares. J'étudie cette discipline, tant parce qu'elle a beaucoup de chemin à faire avant de proposer des théories satisfaisantes (contrairement à la physique), que parce qu'elle est l'outil indispensable pour organiser un monde meilleur. Si je devais donner une mesure phare pour changer le monde, ça serait un revenu de base mondial, c'est-à-dire la distribution à tous les humains de 30€ par mois (ce qui suffirait à éradiquer la misère), financé par une taxe (ou un marché de quotas) sur les émissions de gaz à effet de serre – ce qui, par le jeu des incitations, permettrait de contenir le réchauffement climatique sous les 2°C par rapport à la température préindustrielle. C'est l'envie de contribuer à la lutte contre la pauvreté qui m'incite à faire ces études et à placer mon argent avec Oikocredit.

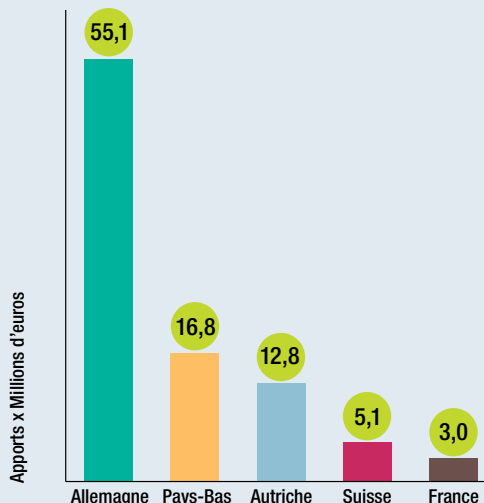


Adrien Fabre

Indicateurs d'activité

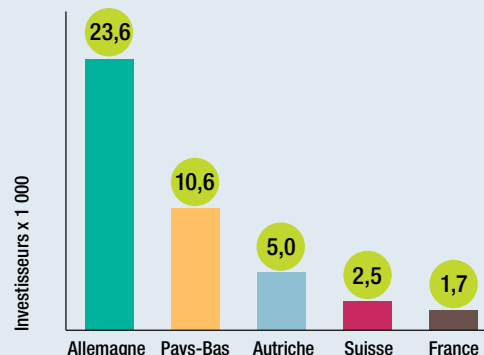
Apport net en capitaux

Les 5 pays en tête de liste au 31 décembre 2015



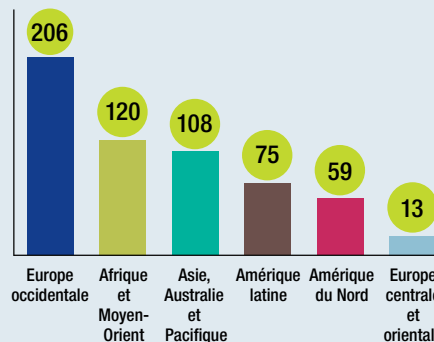
Nombre d'investisseurs

Les 5 pays en tête de liste au 31 décembre 2015



Nombre de membres par continent

au 31 décembre 2015



Présents sur le terrain

Le réseau mondial de bureaux locaux mis en place par Oikocredit dans 33 pays nous assure des liens de proximité avec les partenaires que nous soutenons. Notre personnel sur place connaît ces derniers ainsi que leurs marchés, et une gestion rigoureuse des risques nous permet de fournir des financements à plus long terme aux populations défavorisées.

Les prêts, crédits et participations que nous finançons portent sur les structures suivantes :

- institutions de microfinance - des petites coopératives rurales aux sociétés de microfinance plus grandes et bien établies ;
- institutions alliant microfinance et services de santé et de formation ;
- petites et moyennes entreprises (PME) créatrices d'emploi pour les personnes défavorisées ;
- entreprises privilégiant le rôle des femmes dans la gestion ou l'exploitation ;
- coopératives de producteurs, dont beaucoup dans le commerce équitable ;
- entreprises conscientes de leur responsabilité environnementale ;
- partenaires financièrement viables ou proches de l'équilibre, disposant d'une équipe de direction compétente.

Des malles pour les élèves pensionnaires

Client de Jitegemea Credit Scheme (JCS), Teresia Kiaithira Muiruri (couverture) dirige une petite entreprise, Kanunga Steel Hardware, à Kiambu au Kenya, qui fabrique des malles pour les pensionnaires des écoles kenyanes. Elle confie à des artisans les fines tôles qu'elle achète afin qu'ils en fassent des malles. Les débuts de son activité remontent à 2003, lorsqu'elle faisait commerce de tôles avec son mari, décédé depuis. À l'époque, elle n'employait qu'une seule personne. Aujourd'hui, elle gère trois salariés et peut financer les études supérieures de ses deux aînés. Le dernier crédit qui lui a été accordé par la JCS (700 000 KES, soit 6 150 euros) lui a permis d'augmenter ses stocks afin de développer son activité.

L'institution JCS gère des services financiers ayant pour mission de promouvoir les micro et petites entreprises kenyanes en encourageant leur autonomie financière. Elle propose à ses clients des prêts, des produits d'épargne et une assistance technique. Toujours aussi concentrée sur les besoins de ses clients malgré sa croissance rapide, JCS est partenaire d'Oikocredit depuis 2004. Grâce à nos financements, elle a accordé par l'intermédiaire de plusieurs de ses agences rurales des prêts qui devraient permettre à des milliers de micro et petites entreprises de se développer et de créer des emplois, notamment dans des zones rurales où l'accès au crédit reste difficile.



Artisans transformant des feuilles de métal en malles pour Kanunga Steel Hardware.

En France

Bureau national Oikocredit
102 boulevard Arago
75014 Paris
T : +33 (0)1 42 34 70 53
E : france@oikocredit.org

**Association Oikocredit
Centre Alpes Rhône**
Centre Cécuménique Saint Marc
6 avenue Malherbe
38100 Grenoble
T : +33 (0)6 70 48 33 64
E : car@oikocredit.org

Association Oikocredit Méditerranée
58 rue du Cers
11590 Sallèles d'Aude
T : +33 (0)6 58 87 19 01
E : mediterranee@oikocredit.org

Association Oikocredit France Est
1, rue de la Petite Croix
67200 Strasbourg
T : +33 (0)6 03 01 94 77
E : franceest@oikocredit.org

**Association Oikocredit
Franche-Comté Bourgogne**
8 avenue Aristide Briand
25400 Audincourt
T : +33 (0)3 81 34 78 74
E : franche-comte@oikocredit.org
Antenne Bourgogne
E : bourgogne@oikocredit.org

**Association Oikocredit Île de France
& Ouest**
102 boulevard Arago
75014 Paris
T : +33 (0)6 95 01 63 43
E : iledefranceouest@oikocredit.org

En Belgique

Oikocredit Belgique
165 Rue des Tanneurs
1000 Bruxelles
E : be@oikocredit.org

En Suisse

Oikocredit Suisse Romande
Ch. du Vallon 10
1030 Bussigny-près-Lausanne, Vaud
T : +41 21 701 26 74
E : suisse.romande@oikocredit.org

WWW.OIKOCREDIT.ORG


investir dans l'Homme

Oikocredit est membre de 

Oikocredit International
T : +31 33 422 40 40
F : +31 33 465 03 36
E : info@oikocredit.org

Berkenweg 7
3818 LA Amersfoort
Pays-Bas

PO Box 2136
3800 CC Amersfoort
Pays-Bas

Ce document a été rédigé avec le plus grand soin, sur la base de nos connaissances et convictions au moment de sa rédaction. Oikocredit International ne garantit pas son contenu et son exhaustivité et décline toute responsabilité quant aux pertes que pourrait entraîner l'usage de ces informations.